

Coffee Table

Isamu Noguchi, 1944

vitra.



Coffee Table

Der Bildhauer und Designer Isamu Noguchi selbst bezeichnete den Coffee Table als seinen besten Möbelentwurf, wohl auch, weil er sehr an seine damaligen Plastiken aus Bronze und Marmor erinnert und deren biomorphe Formensprache unverfälscht in ein skulptura-

les Möbel umsetzt. Beim Coffee Table ruht die schwere Glasplatte auf zwei identischen, im rechten Winkel versetzten Holzelementen.

Materialien

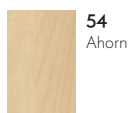
- **Tischplatte:** schweres Glas, 19 mm, Kanten rund geschliffen.
- **Untergestell:** Massivholz lackiert, Kanten gerundet.

MASSANGABEN

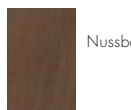


Coffee Table

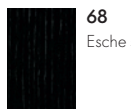
Oberflächen und Farben



54
Ahorn



Nussbaum



68
Esche schwarz

Untergestell

Art. Nr. 09157801

Vitra gibt es überall auf der Welt. Ihren lokalen Vitra-Partner finden Sie auf www.vitra.com.

info@vitra.com | DE 2013

www.vitra.com/coffeetable

